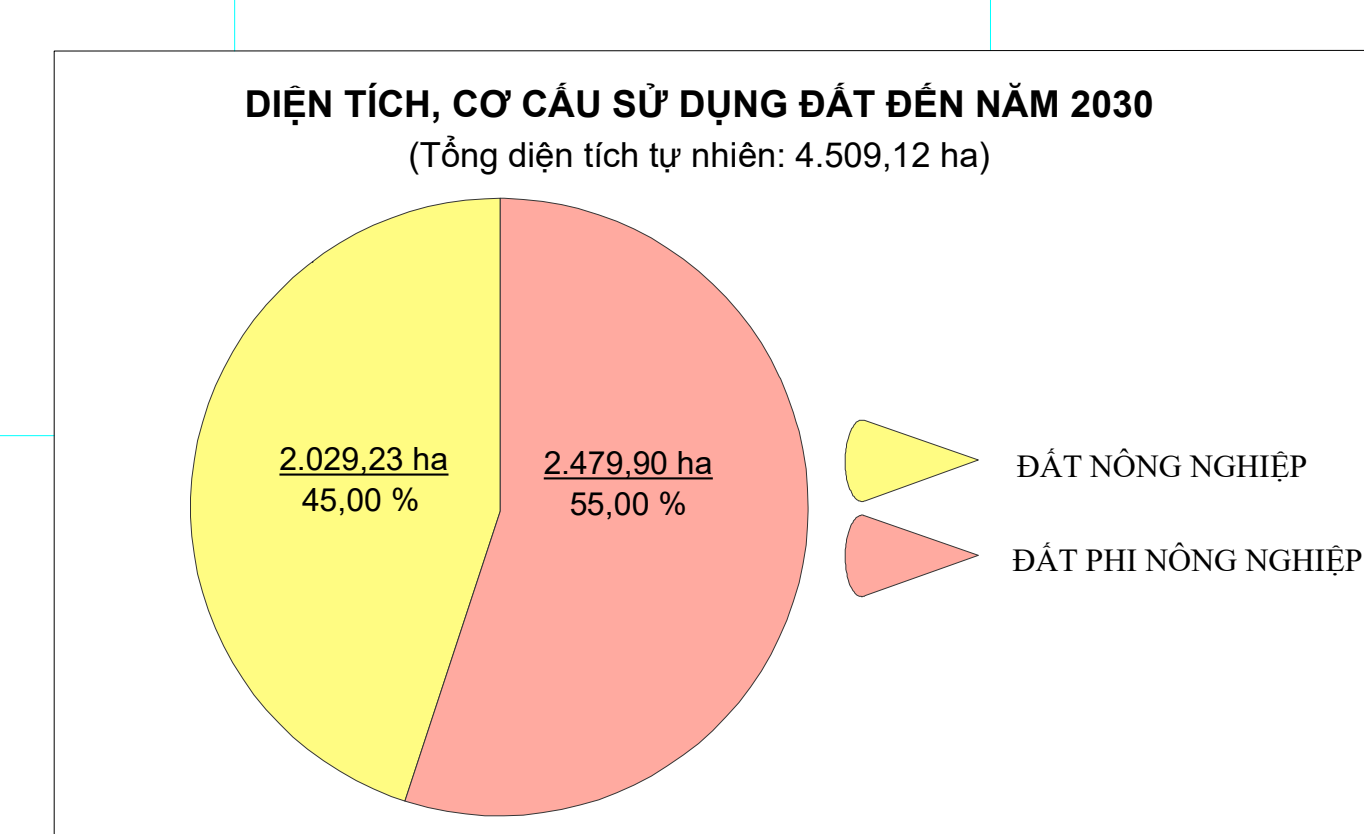
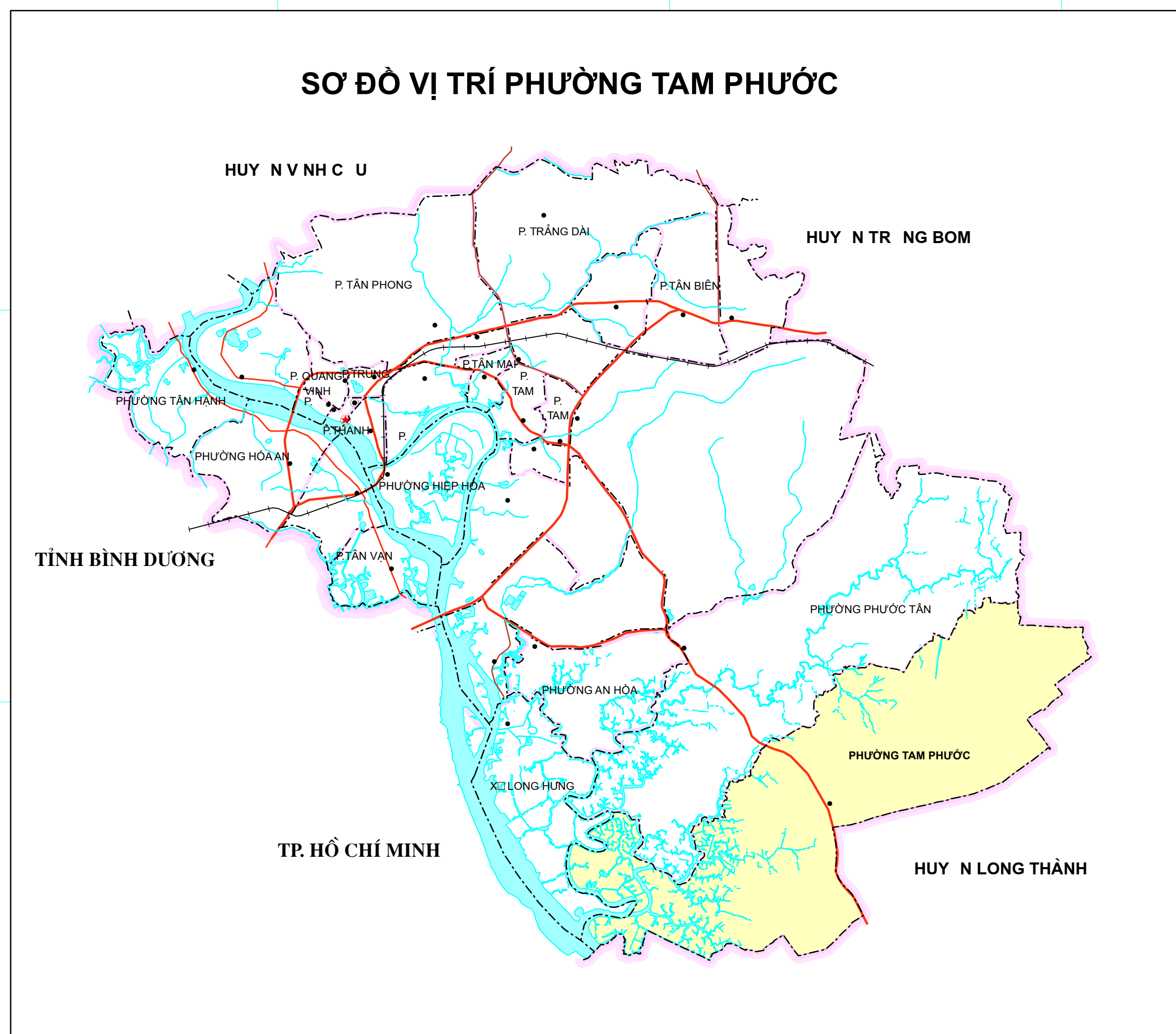
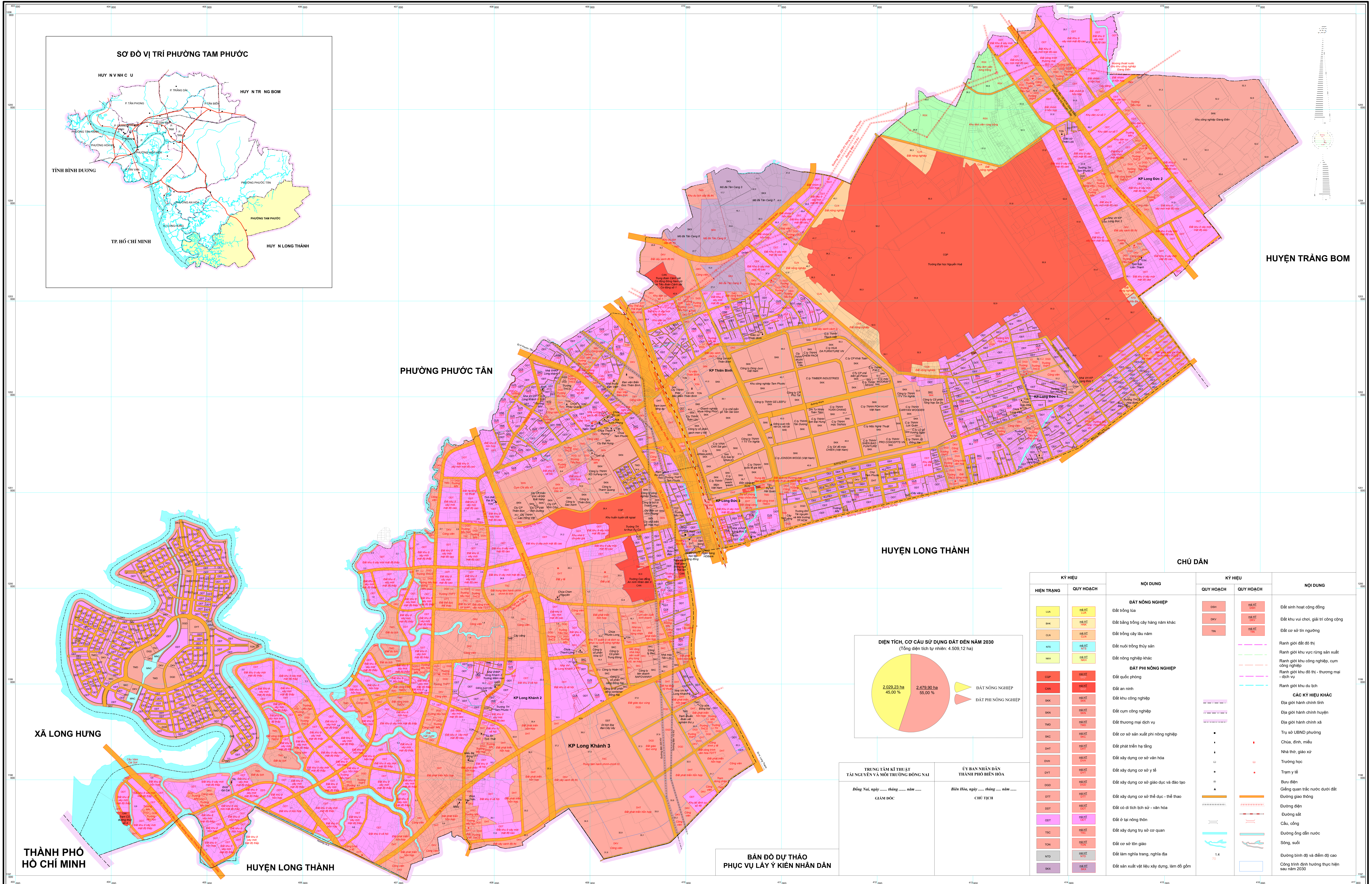


BẢN ĐỒ QUY HOẠCH SỬ DỤNG ĐẤT ĐẾN NĂM 2030 THÀNH PHỐ BIÊN HÒA (BIÊN TẬP ĐỐI VỚI ĐỊA BÀN PHƯỜNG TAM PHƯỚC)



KÝ HIỆU		KÝ HIỆU		KÝ HIỆU		KÝ HIỆU	
HIỆN TRẠNG	QUY HOẠCH	QUY HOẠCH	QUY HOẠCH	QUY HOẠCH	QUY HOẠCH	QUY HOẠCH	QUY HOẠCH
	ĐẤT NÔNG NGHIỆP		ĐẤT SINH HOẠT CÔNG DỒNG		Đất khu vui chơi, giải trí công cộng		Đất cơ sở tín ngưỡng
	Đất trồng lúa		Ranh giới đất đô thị		Ranh giới khu vực rừng sản xuất		Ranh giới khu công nghiệp, cụm công nghiệp
	Đất trồng cây hàng năm khác		Ranh giới đất đô thị - thương mại - dịch vụ		Ranh giới khu du lịch		CÁC KÝ HIỆU KHÁC
	Đất trồng cây lâu năm		Địa giới hành chính tỉnh		Địa giới hành chính huyện		Địa giới hành chính xã
	Đất nuôi trồng thủy sản		Trụ sở UBND phường		Chùa, đình, miếu		Nhà thờ, giáo xứ
	Đất nông nghiệp khác		Trường học		Trạm y tế		Bưu điện
	Đất phi nông nghiệp		Giếng quan trắc nước dưới đất		Đường giao thông		Đường điện
	Đất quốc phòng		Đường sắt		Cầu, cống		Đường ống dẫn nước
	Đất an ninh		Sông, suối		Đường bình độ và điểm đo cao		Công trình định hướng thực hiện sau năm 2030
	Đất khu công nghiệp		1:4				
	Đất thương mại dịch vụ						
	Đất cơ sở sản xuất phi nông nghiệp						
	Đất phát triển hạ tầng						
	Đất xây dựng cơ sở văn hóa						
	Đất xây dựng cơ sở y tế						
	Đất xây dựng cơ sở giáo dục và đào tạo						
	Đất xây dựng cơ sở thể dục - thể thao						
	Đất cơ sở di tích lịch sử - văn hóa						
	Đất ở tại nông thôn						
	Đất xây dựng trụ sở cơ quan						
	Đất cơ sở tôn giáo						
	Đất làm nghĩa trang, nghĩa địa						
	Đất sản xuất vật liệu xây dựng, làm đồ gốm						

TRUNG TÂM KI THUẬT
TÀI NGUYÊN VÀ MÔI TRƯỜNG ĐÔNG NAM
GIAM ĐỐC

ỦY BAN NHÂN DÂN
THÀNH PHỐ BIÊN HÒA
CHẾ THỰC

BẢN ĐỒ DỰ THẢO
PHỤC VỤ LẤY Ý KIẾN NHÂN DÂN

Bản đồ được thành lập bằng công nghệ bản đồ số, hệ VN-2000, kinh tuyến trục 107° 45' vĩ chiều 3°
NGUỒN TÀI LIỆU
 - Bản đồ địa chính phường Tam Phước tỷ lệ 1:500, 1:1000 và 1:2000 được thành lập năm 2006; do chính ủy năm 2008; được cập nhật, chỉnh lý biến động đến
 - Bản đồ địa hình tỷ lệ 1:10.000 hệ VN-2000 do Bộ Tài nguyên và Môi trường cung cấp;
 - Bản đồ địa giới hành chính thực hiện theo dự án 01/3;
 - Bản đồ hiện trạng sử dụng đất năm 2019 phường Tam Phước;
 - Bản đồ điều chỉnh QHSD đến năm 2020 thành phố Biên Hòa thành lập năm 2017

TỶ LỆ 1 : 10 000

ĐƠN VỊ XÂY DỰNG
Trung tâm kỹ thuật Tài nguyên và Môi trường Đồng Nai