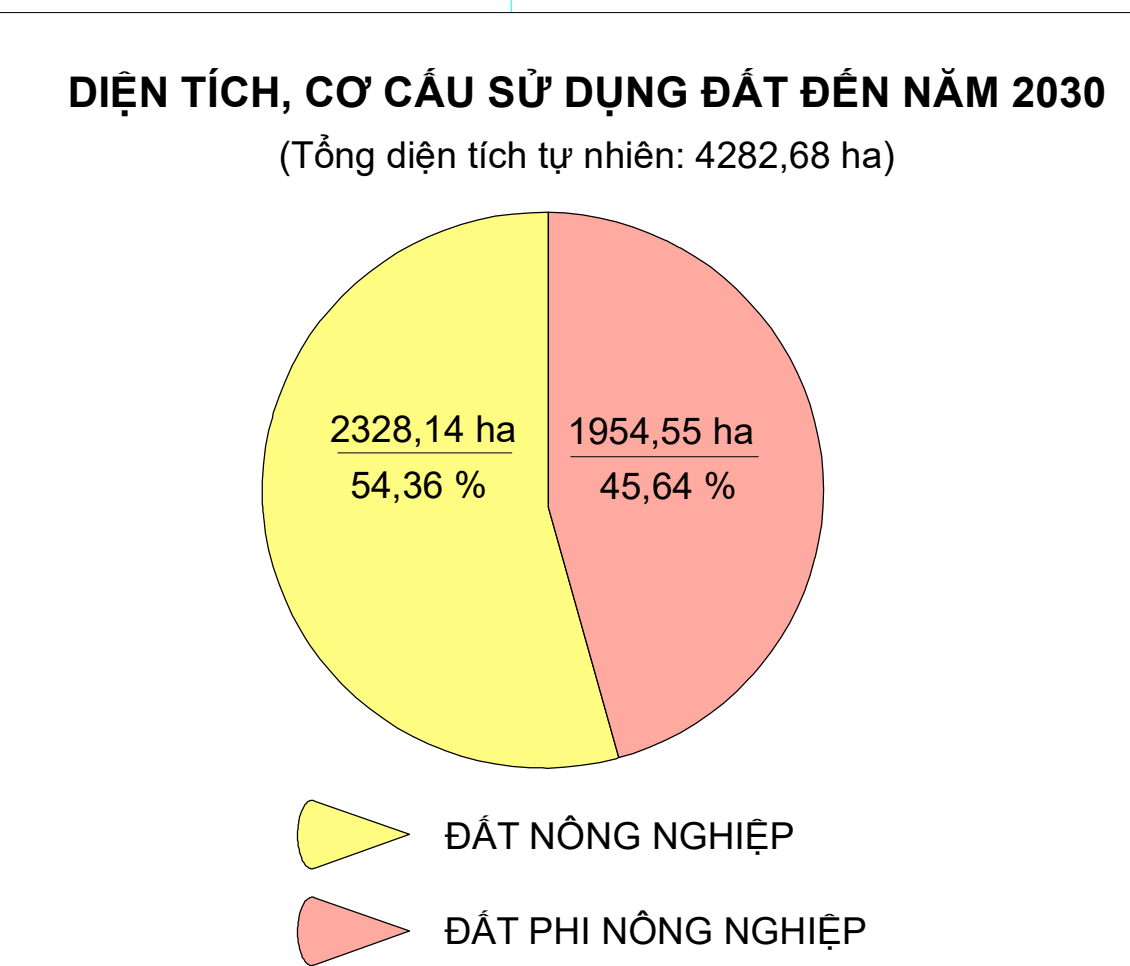
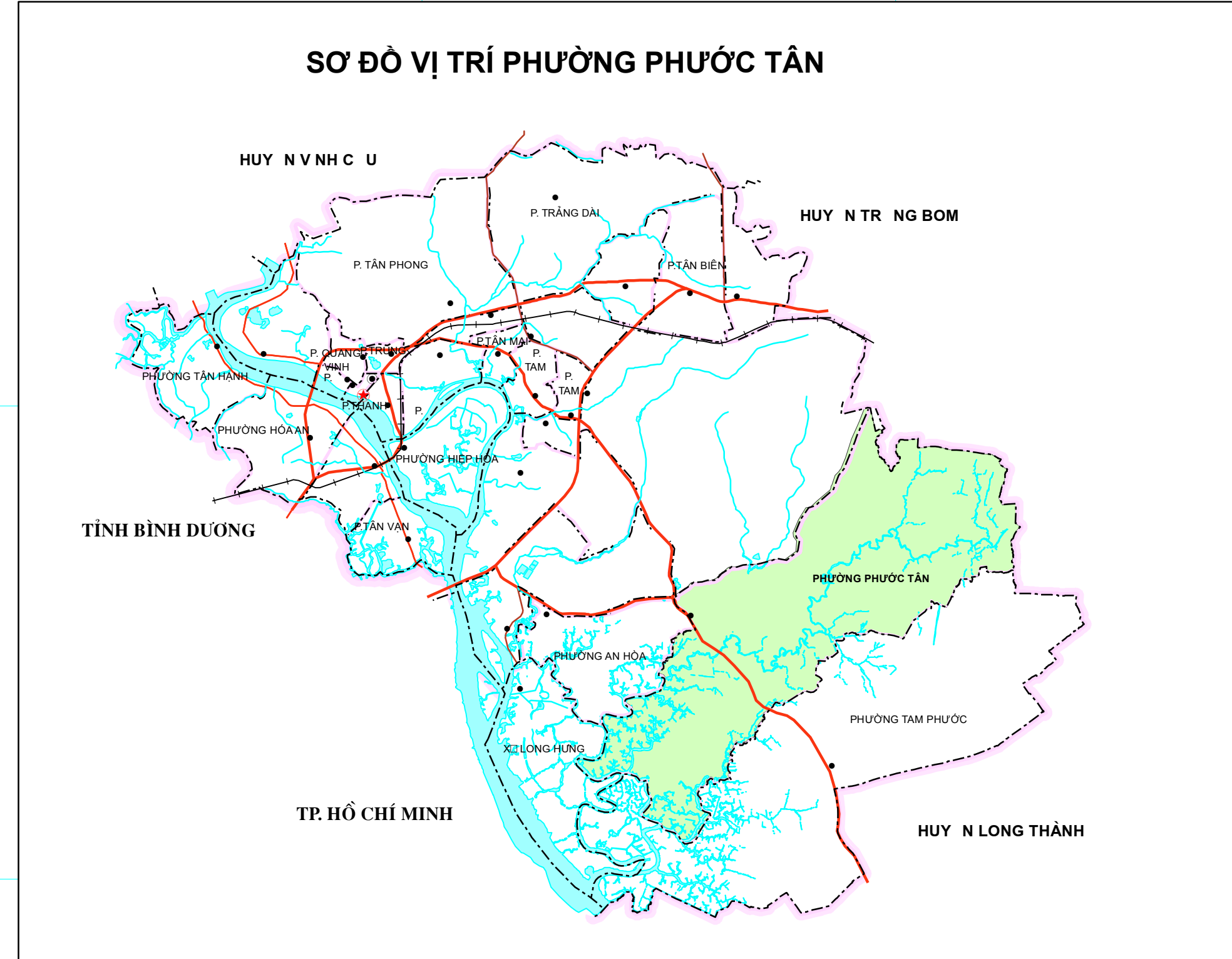
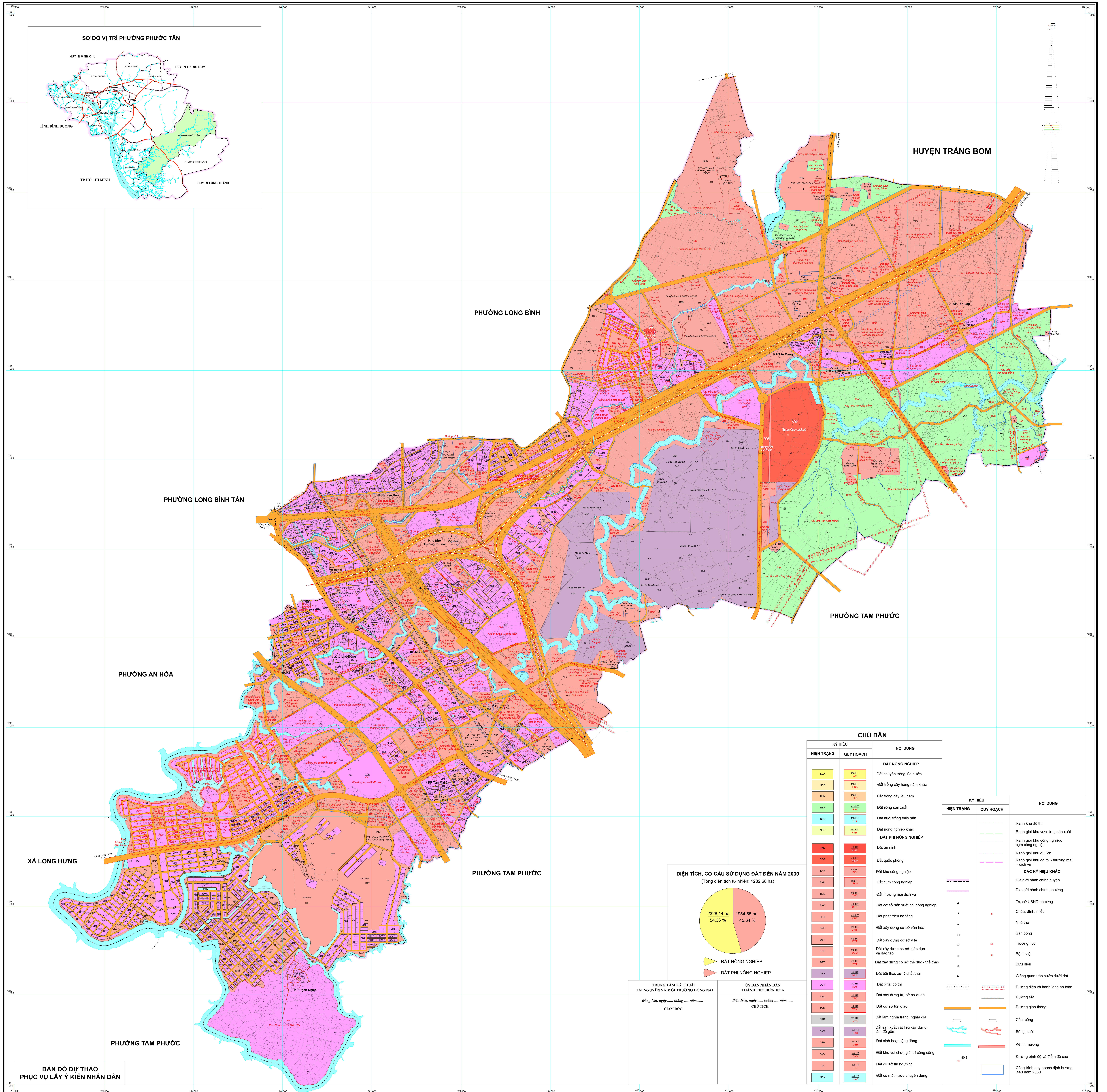


BẢN ĐỒ QUY HOẠCH SỬ DỤNG ĐẤT ĐẾN NĂM 2030 THÀNH PHỐ BIÊN HÒA (BIÊN TẬP ĐỐI VỚI ĐỊA BÀN PHƯỜNG PHƯỚC TÂN)



KÝ HIỆU		NỘI DUNG
HIỆN TRẠNG	QUY HOẠCH	
ĐẤT NÔNG NGHIỆP		
LM	ĐẤT LƯU	Đất chuyên trồng lúa nước
HM	ĐẤT HỒ	Đất trồng cây hàng năm khác
CLN	ĐẤT CỎ	Đất trồng cây lâu năm
RS	ĐẤT RỪNG	Đất rừng sản xuất
NTS	ĐẤT NUÔI	Đất nuôi trồng thủy sản
KN	ĐẤT KHU	Đất nông nghiệp khác
ĐẤT PHI NÔNG NGHIỆP		
CA	ĐẤT CẤP	Đất an ninh
QP	ĐẤT QU	Đất quốc phòng
SK	ĐẤT S	Đất khu công nghiệp
SN	ĐẤT S	Đất cụm công nghiệp
TM	ĐẤT T	Đất thương mại dịch vụ
SK	ĐẤT S	Đất cơ sở sản xuất phi nông nghiệp
DH	ĐẤT D	Đất phát triển hạ tầng
DH	ĐẤT D	Đất xây dựng cơ sở văn hóa
DH	ĐẤT D	Đất xây dựng cơ sở y tế
DD	ĐẤT D	Đất xây dựng cơ sở giáo dục và đào tạo
DT	ĐẤT D	Đất xây dựng cơ sở thể dục - thể thao
DS	ĐẤT D	Đất bãi thải, xử lý chất thải
DT	ĐẤT D	Đất ở tại đô thị
TC	ĐẤT T	Đất xây dựng trụ sở cơ quan
TC	ĐẤT T	Đất cơ sở tôn giáo
NT	ĐẤT N	Đất làm nghĩa trang, nghĩa địa
SK	ĐẤT S	Đất sản xuất vật liệu xây dựng, làm đồ gốm
DS	ĐẤT D	Đất sinh hoạt cộng đồng
DH	ĐẤT D	Đất khu vui chơi, giải trí công cộng
TR	ĐẤT T	Đất cơ sở tín ngưỡng
MC	ĐẤT M	Đất cơ sở nước chuyên dùng
KY HIỆU		
HIỆN TRẠNG	QUY HOẠCH	NỘI DUNG
—	—	Ranh giới đô thị
—	—	Ranh giới khu vực rừng sản xuất
—	—	Ranh giới khu công nghiệp, cụm công nghiệp
—	—	Ranh giới khu du lịch
—	—	Ranh giới khu đô thị - thương mại - dịch vụ
CÁC KÝ HIỆU KHÁC		
—	—	Địa giới hành chính huyện
—	—	Địa giới hành chính phường
●	●	Trụ sở UBND phường
○	○	Chùa, đình, miếu
□	□	Nhà thờ
◇	◇	Sân bóng
△	△	Trường học
▽	▽	Bệnh viện
▲	▲	Bưu điện
▲	▲	Gióng quan trắc nước dưới đất
—	—	Dương điện và hành lang an toàn
—	—	Dương sắt
—	—	Dương giao thông
—	—	Cầu, cống
—	—	Sông, suối
—	—	Kênh, mương
—	—	Dương bình đồ và điểm đo cao
—	—	Công trình quy hoạch định hướng sau năm 2030

TRUNG TÂM KỸ THUẬT TÀI NGUYÊN VÀ MÔI TRƯỜNG ĐỒNG NAI
Đông Nai, ngày tháng năm
GIÁM ĐỐC

ỦY BAN NHÂN DÂN THÀNH PHỐ BIÊN HÒA
Biên Hòa, ngày tháng năm
CHỦ TỊCH

BẢN ĐỒ DỰ THẢO PHỤC VỤ LẤY Ý KIẾN NHÂN DÂN

Bản đồ được thành lập bằng công nghệ bản đồ số, hệ VN-2000, kinh tuyến thực 107°45', vĩ độ chuẩn 3°

NGUỒN TÀI LIỆU

- Bản đồ địa chính phường Phước Tân tỷ lệ 1:1000 và 1:2000 được thành lập năm 2006; được cập nhật, chỉnh lý biên động đến ngày 15/8/2020;
- Bản đồ địa hình tỷ lệ 1:100.000 hệ VN-2000 do Bộ Tài nguyên và Môi trường cung cấp;
- Bản đồ địa giới hành chính thực hiện theo dự án 513;
- Bản đồ hiện trạng sử dụng đất năm 2019 phường Phước Tân;
- Bản đồ điều chỉnh QRSĐQ đến năm 2030 thành phố Biên Hòa thành lập năm 2017.

TỶ LỆ 1 : 10 000

ĐƠN VỊ XÂY DỰNG
Trung tâm Kỹ thuật Tài nguyên và Môi trường Đồng Nai