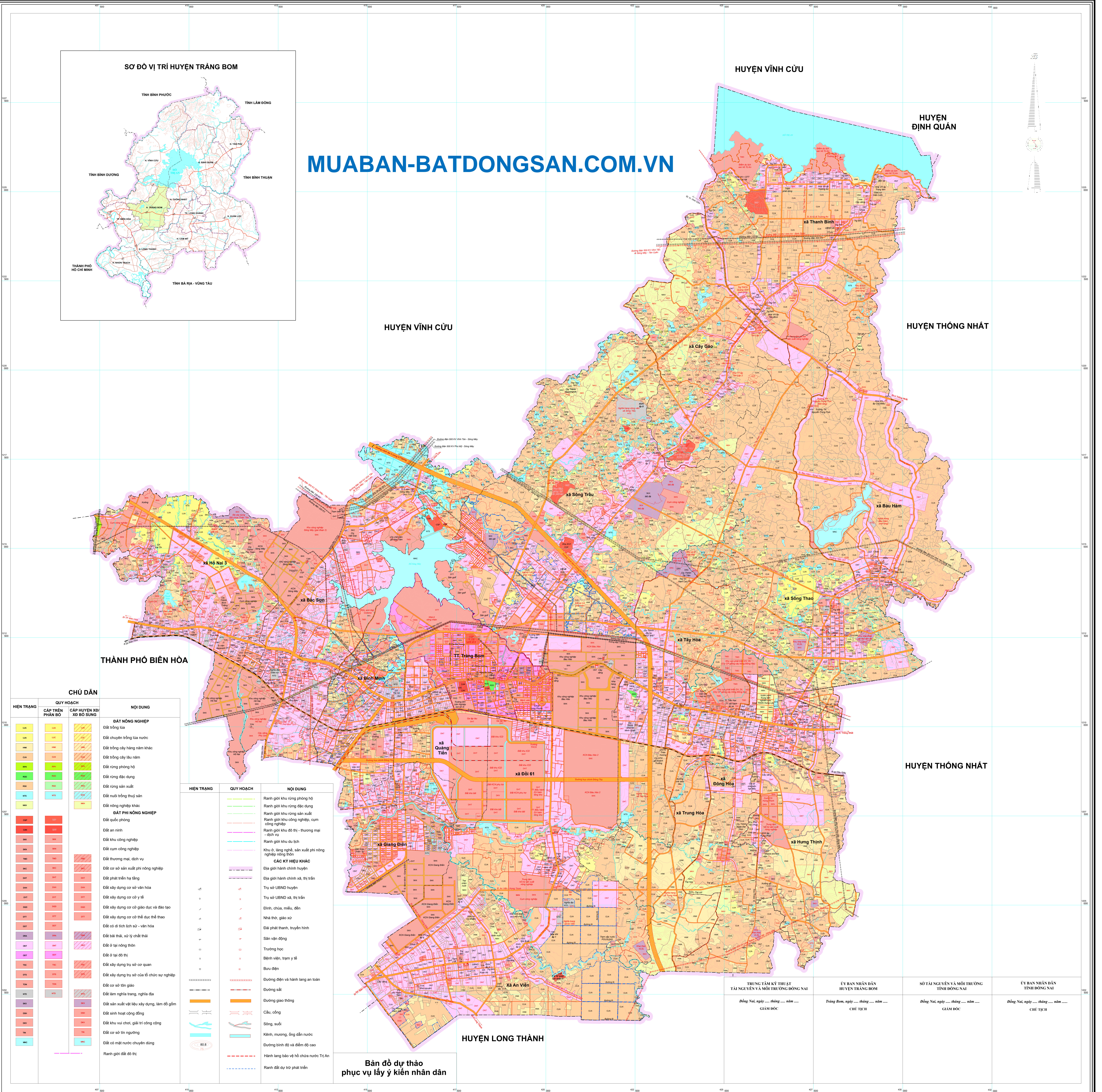
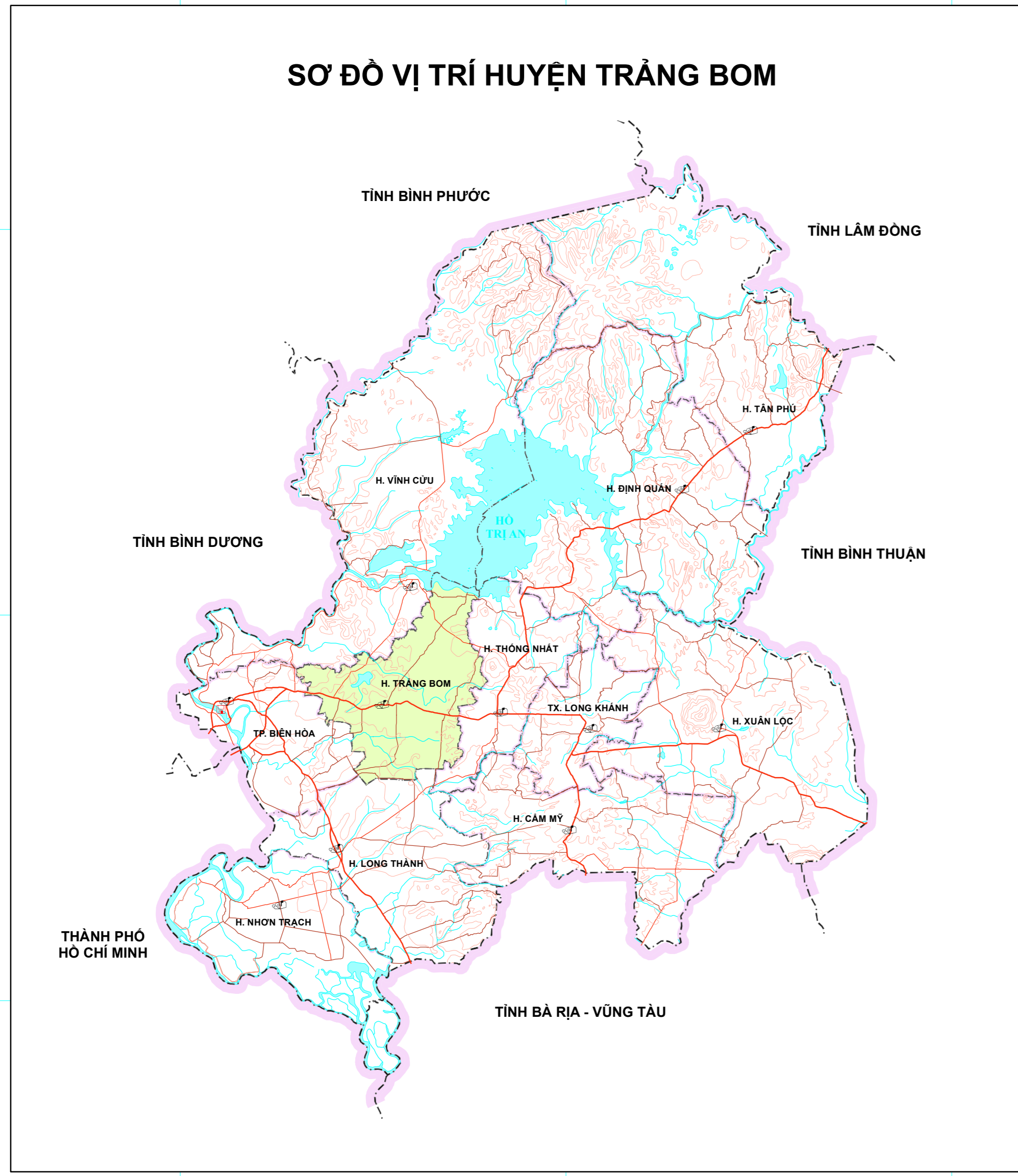


BẢN ĐỒ QUY HOẠCH SỬ DỤNG ĐẤT ĐẾN NĂM 2030

HUYỆN TRĂNG BOM - TỈNH ĐỒNG NAI

MUABAN-BATDONGSAN.COM.VN



CHỮ DẪN		QUY HOẠCH		NỘI DUNG	
HIỆN TRẠNG	CẤP TRÊN PHÂN BỐ	CẤP HUYỆN XD/ XD ĐỒ DÙNG	HIỆN TRẠNG	QUY HOẠCH	NỘI DUNG
[Color]	[Color]	[Color]	[Color]	[Color]	ĐẤT NÔNG NGHIỆP
[Color]	[Color]	[Color]	[Color]	[Color]	Đất trồng lúa
[Color]	[Color]	[Color]	[Color]	[Color]	Đất chuyên trồng lúa nước
[Color]	[Color]	[Color]	[Color]	[Color]	Đất trồng cây hàng năm khác
[Color]	[Color]	[Color]	[Color]	[Color]	Đất trồng cây lâu năm
[Color]	[Color]	[Color]	[Color]	[Color]	Đất rừng phòng hộ
[Color]	[Color]	[Color]	[Color]	[Color]	Đất rừng đặc dụng
[Color]	[Color]	[Color]	[Color]	[Color]	Đất rừng sản xuất
[Color]	[Color]	[Color]	[Color]	[Color]	Đất nuôi trồng thủy sản
[Color]	[Color]	[Color]	[Color]	[Color]	Đất nông nghiệp khác
[Color]	[Color]	[Color]	[Color]	[Color]	ĐẤT PHÌ NÔNG NGHIỆP
[Color]	[Color]	[Color]	[Color]	[Color]	Đất quốc phòng
[Color]	[Color]	[Color]	[Color]	[Color]	Đất an ninh
[Color]	[Color]	[Color]	[Color]	[Color]	Đất khu công nghiệp
[Color]	[Color]	[Color]	[Color]	[Color]	Đất cụm công nghiệp
[Color]	[Color]	[Color]	[Color]	[Color]	Đất thương mại, dịch vụ
[Color]	[Color]	[Color]	[Color]	[Color]	Đất cơ sở sản xuất phi nông nghiệp
[Color]	[Color]	[Color]	[Color]	[Color]	Đất phát triển hạ tầng
[Color]	[Color]	[Color]	[Color]	[Color]	Đất xây dựng cơ sở văn hóa
[Color]	[Color]	[Color]	[Color]	[Color]	Đất xây dựng cơ sở y tế
[Color]	[Color]	[Color]	[Color]	[Color]	Đất xây dựng cơ sở giáo dục và đào tạo
[Color]	[Color]	[Color]	[Color]	[Color]	Đất xây dựng cơ sở thể dục thể thao
[Color]	[Color]	[Color]	[Color]	[Color]	Đất cơ sở lịch sử - văn hóa
[Color]	[Color]	[Color]	[Color]	[Color]	Đất bãi thải, xử lý chất thải
[Color]	[Color]	[Color]	[Color]	[Color]	Đất ở tại nông thôn
[Color]	[Color]	[Color]	[Color]	[Color]	Đất ở tại đô thị
[Color]	[Color]	[Color]	[Color]	[Color]	Đất xây dựng trụ sở cơ quan
[Color]	[Color]	[Color]	[Color]	[Color]	Đất xây dựng trụ sở của tổ chức sự nghiệp
[Color]	[Color]	[Color]	[Color]	[Color]	Đất cơ sở tôn giáo
[Color]	[Color]	[Color]	[Color]	[Color]	Đất làm nghĩa trang, nghĩa địa
[Color]	[Color]	[Color]	[Color]	[Color]	Đất sản xuất vật liệu xây dựng, làm đồ gốm
[Color]	[Color]	[Color]	[Color]	[Color]	Đất sinh hoạt cộng đồng
[Color]	[Color]	[Color]	[Color]	[Color]	Đất khu vui chơi, giải trí công cộng
[Color]	[Color]	[Color]	[Color]	[Color]	Đất cơ sở tín ngưỡng
[Color]	[Color]	[Color]	[Color]	[Color]	Đất có mặt nước chuyên dụng
[Color]	[Color]	[Color]	[Color]	[Color]	Ranh giới đất đô thị

HIỆN TRẠNG	QUY HOẠCH	NỘI DUNG
[Symbol]	[Symbol]	Ranh giới khu rừng phòng hộ
[Symbol]	[Symbol]	Ranh giới khu rừng đặc dụng
[Symbol]	[Symbol]	Ranh giới khu rừng sản xuất
[Symbol]	[Symbol]	Ranh giới khu công nghiệp, cụm công nghiệp
[Symbol]	[Symbol]	Ranh giới khu đô thị - thương mại - dịch vụ
[Symbol]	[Symbol]	Ranh giới khu du lịch
[Symbol]	[Symbol]	Khu ở, làng nghề, sản xuất phi nông nghiệp nông thôn
[Symbol]	[Symbol]	CÁC KÝ HIỆU KHÁC
[Symbol]	[Symbol]	Địa giới hành chính huyện
[Symbol]	[Symbol]	Địa giới hành chính xã, thị trấn
[Symbol]	[Symbol]	Trụ sở UBND huyện
[Symbol]	[Symbol]	Trụ sở UBND xã, thị trấn
[Symbol]	[Symbol]	Dinh, chùa, miếu, đền
[Symbol]	[Symbol]	Nhà thờ, giáo xứ
[Symbol]	[Symbol]	Dài phát thanh, truyền hình
[Symbol]	[Symbol]	Sân vận động
[Symbol]	[Symbol]	Trường học
[Symbol]	[Symbol]	Bệnh viện, trạm y tế
[Symbol]	[Symbol]	Bưu điện
[Symbol]	[Symbol]	Dường điện và hành lang an toàn
[Symbol]	[Symbol]	Dường sắt
[Symbol]	[Symbol]	Dường giao thông
[Symbol]	[Symbol]	Cầu, cống
[Symbol]	[Symbol]	Sông, suối
[Symbol]	[Symbol]	Kênh, mương, ống dẫn nước
[Symbol]	[Symbol]	Dường bình độ và điểm độ cao
[Symbol]	[Symbol]	Hành lang bảo vệ hồ chứa nước Trị An
[Symbol]	[Symbol]	Ranh giới dự trữ phát triển

Bản đồ dự thảo phục vụ lấy ý kiến nhân dân

TRUNG TÂM KỸ THUẬT TÀI NGUYÊN VÀ MÔI TRƯỜNG ĐỒNG NAI Đồng Nai, ngày ... tháng ... năm ... GIAM ĐỐC	ỦY BAN NHÂN DÂN HUYỆN TRĂNG BOM Trảng Bom, ngày ... tháng ... năm ... CHỦ TỊCH	SỞ TÀI NGUYÊN VÀ MÔI TRƯỜNG TỈNH ĐỒNG NAI Đồng Nai, ngày ... tháng ... năm ... GIAM ĐỐC	ỦY BAN NHÂN DÂN TỈNH ĐỒNG NAI Đồng Nai, ngày ... tháng ... năm ... CHỦ TỊCH
--	--	---	---

Bản đồ được thành lập bằng công nghệ bản đồ số, hệ tọa độ VN-2000, kinh tuyến trục 107°45', múi giờ 7.
NGUỒN TÀI LIỆU CHÍNH:
- Bản đồ địa giới hành chính theo dự án 513.
- Bản đồ hiện trạng sử dụng đất huyện Trảng Bom năm 2019.
- Bản đồ địa hình tỷ lệ 1:10000, hệ VN-2000 do Bộ Tài Nguyên và Môi Trường cung cấp.
- Bản đồ điều chỉnh quy hoạch sử dụng đất đến năm 2020 tỉnh Đồng Nai được thành lập năm 2017.

TỶ LỆ 1 : 25 000

ĐƠN VỊ XÂY DỰNG
Trung tâm Kỹ thuật Tài nguyên và Môi trường Đồng Nai